

# 混合テスト報告書

株式会社〇〇産業 様

2023 年 4 月 1 日 気温 20 度 湿度 50 %

株式会社 **クテックス**

機種	NS-P-S 混合量 150L	使用部品	カットパドル標準x2 混合平羽根(手前)x2枚
商品名	水処理剤	目的・方法	混合具合の確認

原料	工程	条件・所見・備考
----	----	----------

①	主原料	kg
②	その他1	kg
③	その他2	kg
④	その他3	kg
⑤	その他4	kg
⑥	その他5	kg
	合計	90 kg

投入

①②の順で投入 90kg→112 リットル



混合 3分

【運転条件 15rpm 30s 交互回転 40Hz揺動 45度～ -45度】



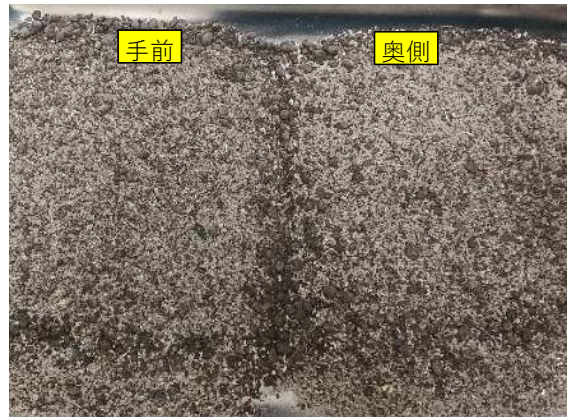
360mlのカップにゆるめ擦り切りで【287g】  
かさ比重 0.8ml/g

LLドラム→720kg(900L)  
Lドラム→480kg(600L)  
の目安になります。  
最大量については検証が必要です。

状態確認

ドラム内は張り付き、ムラ等は確認できない。

内部は混合時に加圧状態のようで、蓋を外す際に飛び出しました。



排出

シュートロを使って回転排出を行う。